



Instytut Meteorologii i Gospodarki Wodnej - Państwowy Instytut Badawczy
Centralne Biuro Prognoz Meteorologicznych - Wydział w Warszawie

01-673 Warszawa ul. Podleśna 61

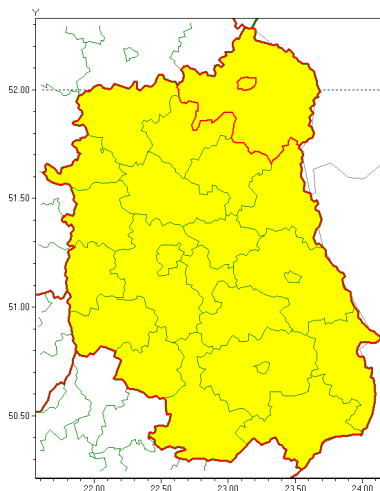
tel: 22 5694151, kom. 781774153, fax: 022-5694151

email: meteo.warszawa@imgw.pl

www: www.imgw.pl

Zasięg ostrzeżenia w województwie

Zawieje/zamiecie śnieżne



Ostrzeżenie meteorologiczne Nr 23

Nazwa biura	IMGW-PIB Centralne Biuro Prognoz Meteorologicznych - Wydział w Warszawie
Zjawisko/stopień zagrożenia	Zawieje/zamiecie śnieżne/ 1
Obszar	województwo lubelskie powiat bialski
Ważność	od godz. 08:00 dnia 12.02.2021 do godz. 08:00 dnia 13.02.2021
Przebieg	Przewiduje się zawieje i zamiecie śnieżne spowodowane przez północno-zachodni wiatr o średniej prędkości od 20 km/h do 30 km/h, w porywach do 55 km/h oraz okresami opadów śniegu.
Prawdopodobieństwo wystąpienia zjawiska(%)	80%
Uwagi	Brak.
Dyrektor synoptyk IMGW-PIB	Dorota Pacocha
Godzina i data wydania	godz. 22:44 dnia 11.02.2021
SMS	IMGW-PIB OSTRZEŻENIE: ZAMIECIE ŚNIEŻNE/1 lubelskie/bialski od 08:00/12.02 do 08:00/13.02.2021 wiatr 30 km/h, porywy 55 km/h.

Opracowanie niniejsze i jego format, jako przedmiot prawa autorskiego podlega ochronie prawnej, zgodnie z przepisami ustawy z dnia 4 lutego 1994r o prawie autorskim i prawach pokrewnych (dz. U. z 2006 r. Nr 90, poz. 631 z późn. zm.).

Wszelkie dalsze udostępnianie, rozpowszechnianie (przedruk, kopiowanie, wiadomości sms) jest dozwolone wyłącznie w formie dosłownej z bezwzględnym wskazaniem źródła informacji tj. IMGW-PIB.