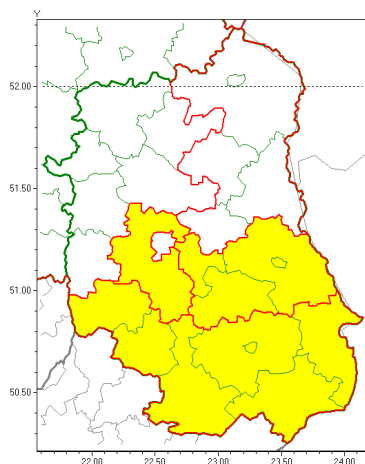


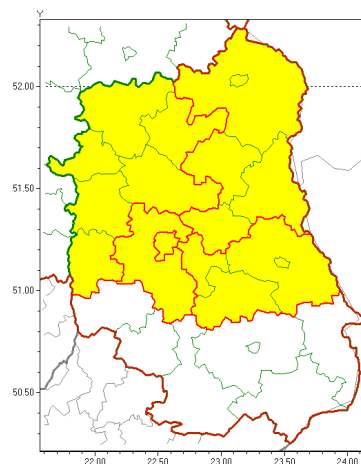


Zasięg ostrzeżeń w województwie

Oblodzenie
2022-02-04 13:09



Silny wiatr
2022-02-04 13:09



WOJEWÓDZTWO LUBELSKIE
OSTRZEŻENIA METEOROLOGICZNE ZBIORCZO NR 18
WYKAZ OBSZARÓW NA JAKIŚ CYCH OSTRZEŻENIA
o godz. 13:09 dnia 04.02.2022

Zjawisko/Stopień zagrożenia	Oblodzenie/1
Obszar (w nawiasie numer ostrzeżenia dla powiatu)	powiaty: biłgorajski(16), Chełm(16), chełmski(16), hrubieszowski(16), janowski(16), krasnostawski(16), krańcicki(16), lubelski(16), widnicki(16), tomaszowski(16), zamojski(16), Zamość (16)
Ważność	od godz. 21:00 dnia 04.02.2022 do godz. 08:00 dnia 05.02.2022
Prawdopodobieństwo	80%
Przebieg	Prognozuje się zamarzanie mokrej nawierzchni dróg i chodników po opadach deszczu i deszczu ze śniegiem, powodujące ich oblodzenie. Temperatura minimalna około -1°C, przy gruncie około -2°C.
SMS	IMGW-PIB OSTRZEŻENIA: OBLODZENIE/1 lubelskie (12 powiatów) od 21:00/04.02 do 08:00/05.02.2022 temp. min. od -1 st. do 0 st., przy gruncie do -2 st., lisko. Dotyczy powiatów: biłgorajski, Chełm, chełmski, hrubieszowski, janowski, krasnostawski, krańcicki, lubelski, widnicki, tomaszowski, zamojski i Zamość .
RSO	Woj. lubelskie (12 powiatów), IMGW-PIB wydał ostrzeżenie pierwszego stopnia o oblodzeniu
Uwagi	Brak.
Zjawisko/Stopień zagrożenia	Silny wiatr/1
Obszar (w nawiasie numer ostrzeżenia dla powiatu)	powiaty: bialski(15), Biała Podlaska(15), Chełm(17), chełmski(17), krasnostawski(17), łęczycki(16), parczewski(15), widnicki(17), włodawski(15)



Ważność	od godz. 10:00 dnia 05.02.2022 do godz. 14:00 dnia 05.02.2022
Prawdopodobieństwo	80%
Przebieg	Prognozuje się wystąpienie silnego wiatru o średniej prędkości od 20 km/h do 30 km/h, w porywach do 80 km/h, z zachodu.
SMS	IMGW-PIB OSTRZEŻA: WIATR/1 lubelskie (9 powiatów) od 10:00/05.02 do 14:00/05.02.2022 prędkość do 30 km/h, porywy do 80 km/h, W. Dotyczy powiatów: bialski, Biała Podlaska, Chełm, chełmski, krasnostawski, Łęczyski, parczewski, widnicki i włodawski.
RSO	Woj. lubelskie (9 powiatów), IMGW-PIB wydał ostrzeżenie pierwszego stopnia o silnym wietrze
Uwagi	Brak.
Zjawisko/Stopień zagrożenia	Silny wiatr/1
Obszar (w nawiasie numer ostrzeżenia dla powiatu)	powiaty: lubartowski(16), lubelski(17), Lublin(16), łukowski(15), opolski(16), puławski(16), radzyński(15), rycki(16)
Ważność	od godz. 06:00 dnia 05.02.2022 do godz. 13:00 dnia 05.02.2022
Prawdopodobieństwo	80%
Przebieg	Prognozuje się wystąpienie silnego wiatru o średniej prędkości od 20 km/h do 30 km/h, w porywach do 85 km/h, z zachodu. Lokalnie możliwe burze.
SMS	IMGW-PIB OSTRZEŻA: WIATR/1 lubelskie (8 powiatów) od 06:00/05.02 do 13:00/05.02.2022 prędkość do 30 km/h, porywy do 85 km/h, W. Dotyczy powiatów: lubartowski, lubelski, Lublin, łukowski, opolski, puławski, radzyński i rycki.
RSO	Woj. lubelskie (8 powiatów), IMGW-PIB wydał ostrzeżenie pierwszego stopnia o silnym wietrze
Uwagi	Brak.
Dyrektor synoptyk IMGW-PIB	Ilona Bazyluk
Opracowanie niniejsze i jego format, jako przedmiot prawa autorskiego podlega ochronie prawnej, zgodnie z przepisami ustawy z dnia 4 lutego 1994r o prawie autorskim i prawach pokrewnych (dz. U. z 2006 r. Nr 90, poz. 631 z późn. zm.). Wszelkie dalsze udostępnianie, rozpowszechnianie (przedruk, kopiowanie, wiadomości sms) jest dozwolone wyłącznie w formie dosłownej z bezwzględnym wskazaniem źródła informacji tj. IMGW-PIB.	